

Krajowy System **e-Faktur** (KSeF)

model docelowy

e-Faktura w Europie

Włochy

Ustrukturyzowane obligatoryjne fakturowanie stosują od 2019 r.

Polska i Francja

Uzyskały decyzje derogacyjne w 2022 r. Polska stosuje ustrukturyzowane fakultatywne e-faktury i przygotowuje system obligatoryjny

Francja przygotowuje się do wdrożenia ustrukturyzowanego obligatoryjnego e-fakturowania

Niemcy

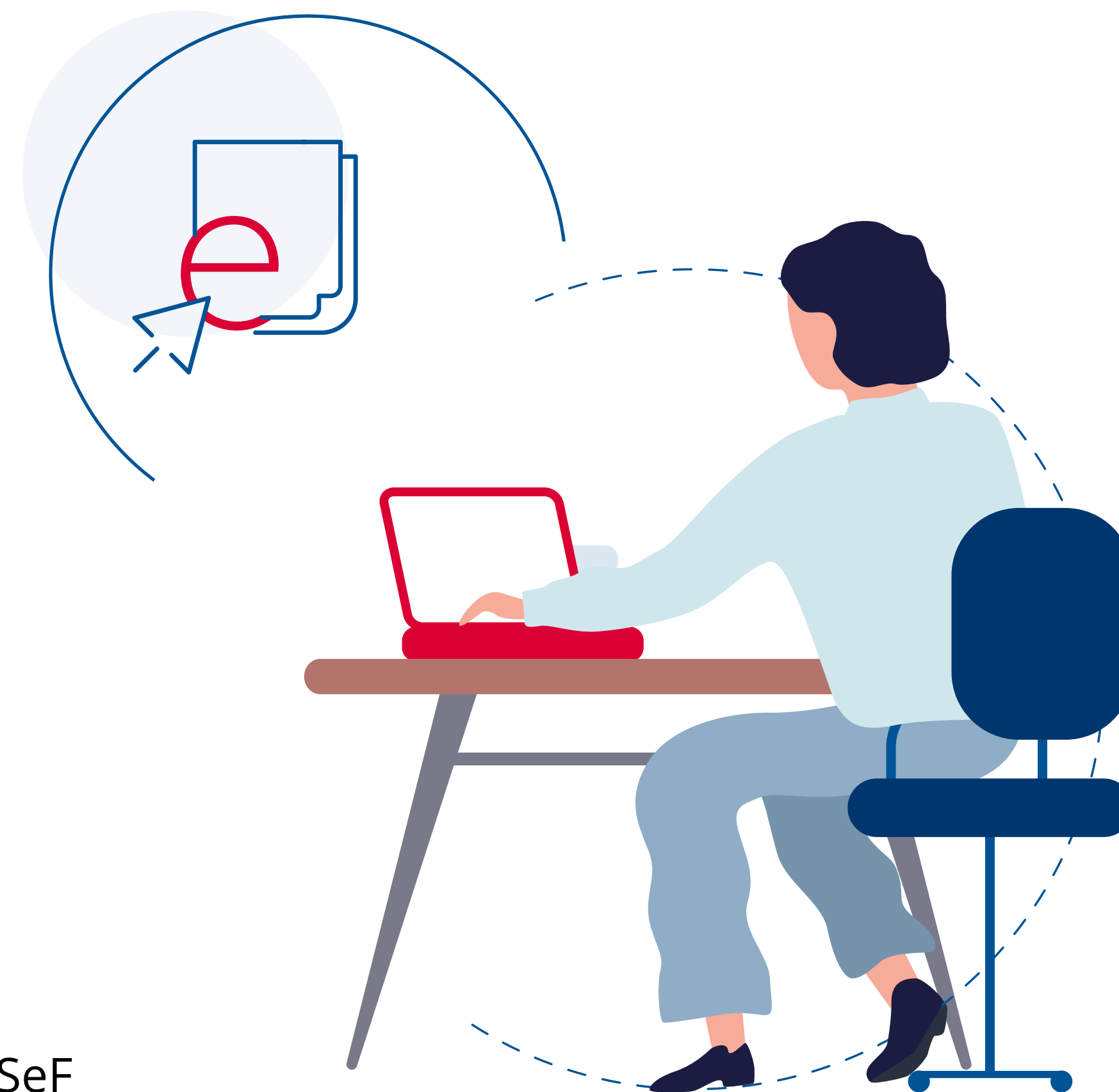
Niemcy złożą wniosek o derogację



e-faktura w Polsce

– zasady ogólne

- e-faktury generowane są w systemach księgowych przedsiębiorcy
- e-faktury wystawiane są w jednolitej formie, praktycznie w czasie rzeczywistym
- każda e-faktura jest identyfikowana w systemie poprzez unikalny numer KSeF
- e-faktura jest uznana za wystawioną w dniu przesłania przez wystawcę/podatnika do KSeF
- e-faktura jest uznana za otrzymaną w dniu nadania unikalnego numeru KSeF i automatycznie udostępniana nabywcy
- e-faktury korygujące, e-faktury uproszczone są również wystawiane w KSeF



e-fakturowanie w Polsce

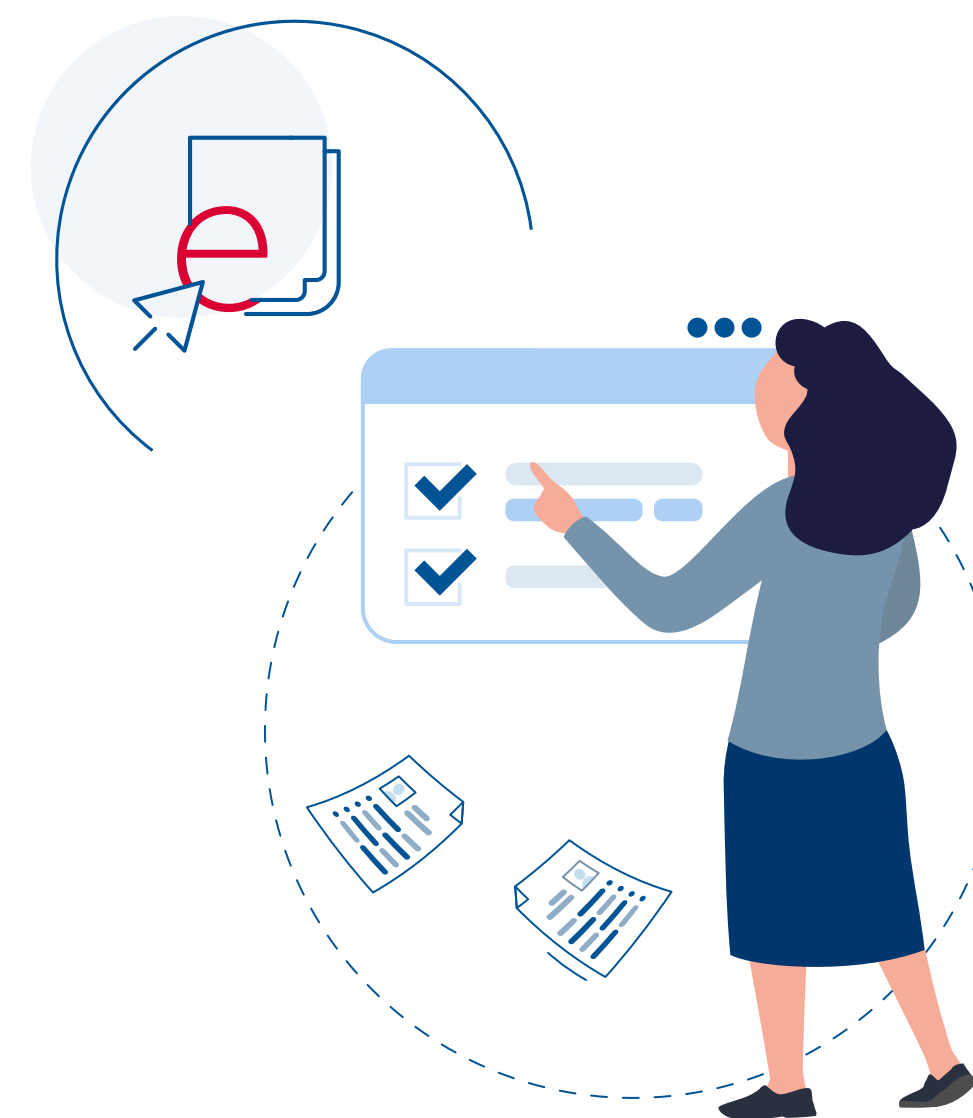
– kto wystawia e-faktury

- **e-faktury wystawiają podatnicy posiadający siedzibę lub miejsce stałego prowadzenia działalności w Polsce**
 - podatnicy VAT czynni
 - podatnicy VAT zwolnieni
- **Dobrowolnie e-faktury**
wystawiają podatnicy bez siedziby i bez stałego miejsca prowadzenia działalności w Polsce
- **e – faktur nie będą wystawiać**
podmioty korzystające z procedur szczególnych OSS i IOSS



e-fakturowanie w Polsce

– jakie transakcje są objęte e-fakturowaniem



Transakcje objęte e-fakturowaniem

- transakcje B2B
- transakcje B2C
- transakcje B2G – integracja z PEF
- transakcje dokumentowane fakturą uproszczoną
- korekty transakcji
- faktury VAT-RR – dobrowolnie

Transakcje dokumentowane fakturami w czasie awarii KSeF

- wystawianie faktur w przypadku awarii KSeF ogłoszonej na BIP oraz w dodatkowej usłudze

Transakcje dokumentowane fakturami z kas rejestrujących

- wydłużenie o rok – do końca 2024 r. możliwości wystawiania faktur przy zastosowaniu kas rejestrujących
- od 1.01.2024 faktura uproszczona do 450 zł wystawiana w KSeF

Korzyści podatkowe

- podstawowy termin zwrotu VAT skrócony z 60 do 40 dni
- faktury korygujące in minus rozliczane na bieżąco
- wyłączenie z raportowania na żądanie organów podatkowych plików JPK_FA i JPK_VAT RR
- brak konieczności wystawiania duplikatu faktur
 - nie ma możliwość zagubienia lub zniszczenia e-faktury
- wprowadzenie jednego standardu e-Faktury
- uproszczenia w JPK_VAT z deklaracją



Korzyści biznesowe

- bezpieczeństwo obrotu:
 - gwarantuje pewność, że faktura dotarła do kontrahenta,
 - zapewnia możliwość sprawdzenia treści faktury w KSeF
- standaryzacja dokumentu: e-faktura jest generowana w określonym formacie i strukturze
- dostęp do e-faktury praktycznie w czasie rzeczywistym
- automatyzacja obiegu e-faktur pomiędzy podatnikami oraz ich księgowanie
- brak kosztów archiwizowania e-faktur:
 - e-faktury są archiwizowane w KSeF przez 10 lat



Dostępność i bezpieczeństwo

Bezpieczeństwo KSeF

- mechanizm uwierzytelnienia pozwalający na weryfikację tożsamości podmiotu próbującego uzyskać dostęp do KSeF

Dostęp do danych KSeF

- wyłącznie w toku czynności kontrolnych, sprawdzających, w trakcie postępowania podatkowego oraz w celu prowadzenia działalności analitycznej KAS

Dostęp do danych KSeF

- każdorazowo poprzedzony złożeniem wniosku o dostęp przez uprawnionego pracownika US oraz akceptacją przełożonego wraz z podaniem celu

KSeF – dostępność

- system dostępny 24/7
- obsługa do 100 mln faktur dziennie
- gromadzone dane są multiplikowane oraz zapisywane w kopiach zapasowych, aby zabezpieczyć się przed ich utratą także w mało prawdopodobnych, nadzwyczajnych sytuacjach awarii sprzętowej

Darmowe narzędzia (1/3)

Aplikacja Podatnika KSeF umożliwia:

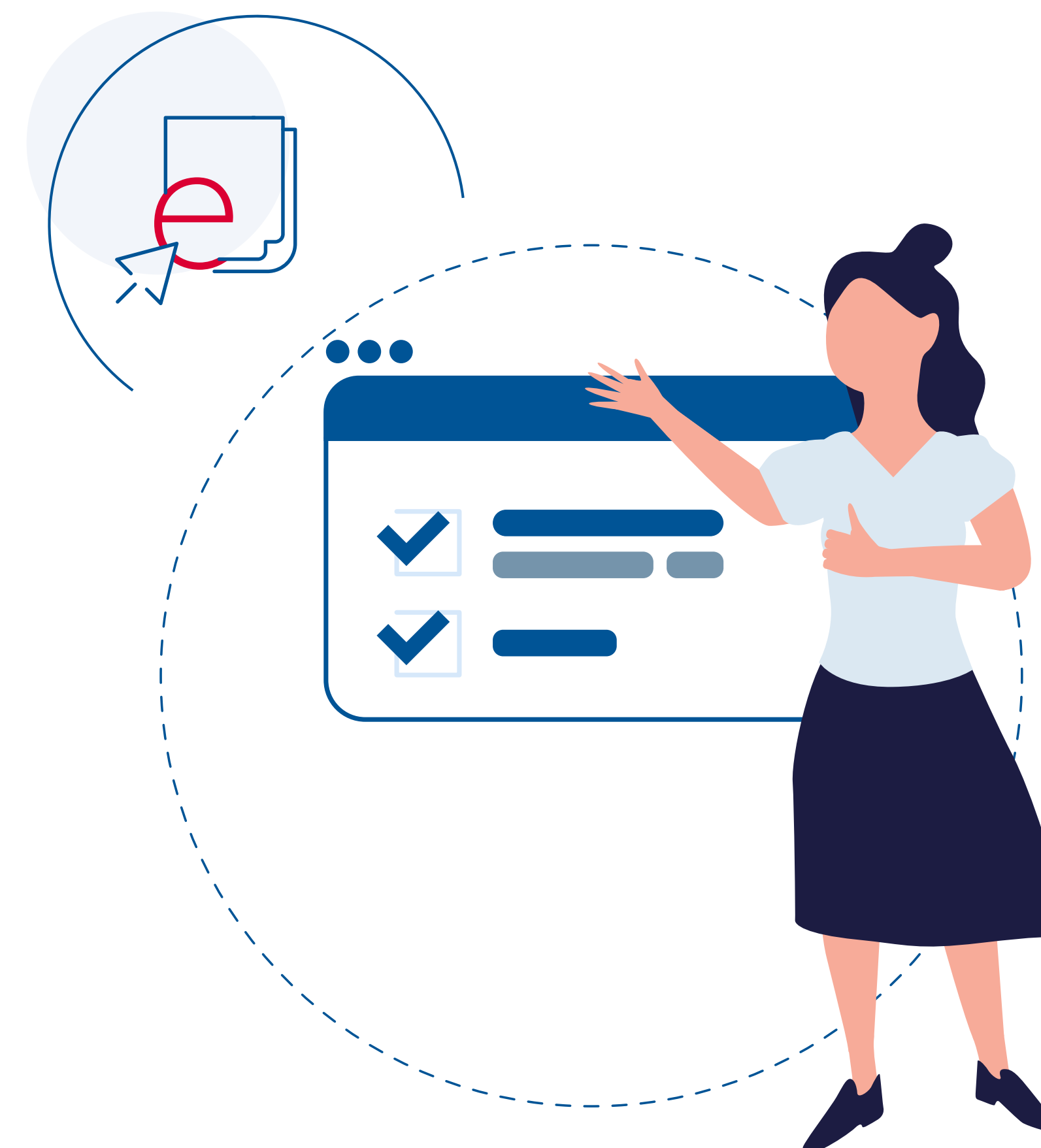
- korzystanie z KSeF podatnikom oraz uprawnionym przez nich podmiotom i osobom fizycznym
- zarządzanie uprawnieniami oraz tokenami
- wystawianie i odbieranie e-Faktur z KSeF

Dodatkowo Aplikacja Podatnika KSeF umożliwia bez konieczności logowania:

- podgląd e-Faktury (anonimowy dostęp do e-Faktury po wskazaniu jej indywidualnych cech),
- weryfikację statusu wysyłki i możliwość pobrania UPO KSeF

Dostęp do aplikacji:

- <https://www.podatki.gov.pl/ksef/bezplatne-narzedzia-ksef/>



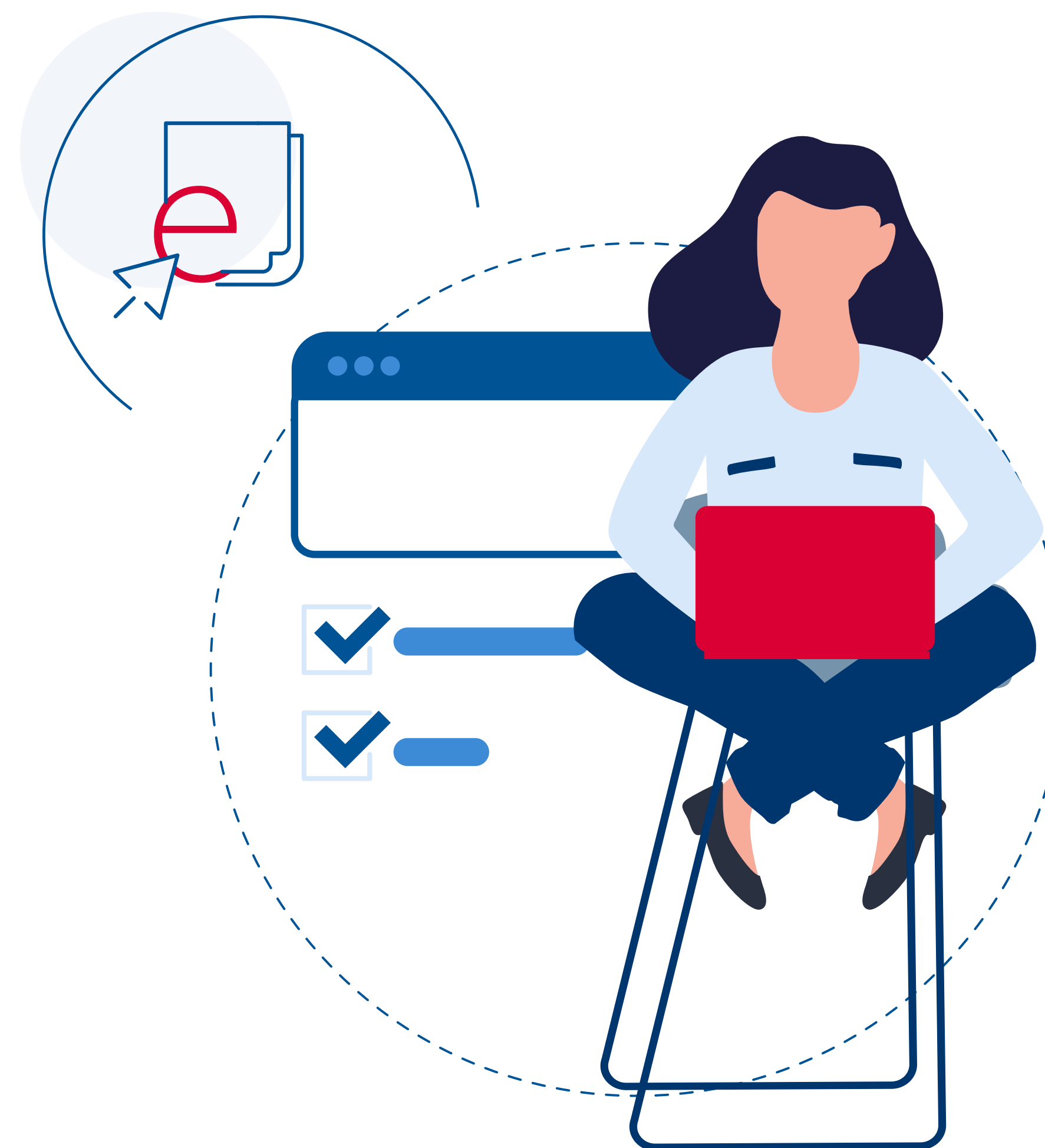
Darmowe narzędzia (2/3)

Nowa wersja aplikacji e-mikrofirma umożliwia:

- powiązanie istniejącego konta z KSeF
- wystawianie faktur w KSeF
- odbieranie e-Faktur z KSeF oraz przenoszenie ich bezpośrednio do ewidencji VAT, bez konieczności ręcznego przepisywania danych

Dostęp do aplikacji:

- aplikacja znajduje się w e-Urzędzie Skarbowym



Darmowe narzędzia (3/3)

Aplikacja mobilna:

- wygodne i szybkie wystawianie e-Faktur
- odbieranie e-Faktur w czasie rzeczywistym szybkie przekazywanie danych niezbędnych do wystawienia e-Faktury poprzez udostępnianie kodu QR

Dostęp do aplikacji:

- aplikacja będzie dostępna w Google Play oraz App Store



dialog

Z BIZNESEM

Od grudnia 2022 r. rozpoczynamy cykl spotkań mających na celu omówienie poszczególnych rozwiązań KSeF oraz udzielenie odpowiedzi na pojawiające się pytania i wątpliwości

Spotkania dedykowane dla wszystkich zainteresowanych tematyką KSeF w szczególności:

- podatników
- księgowych
- doradców podatkowych
- organizacji branżowych
- branży IT (dla dostawców systemów i usług IT)



Dziękuję za uwagę



MF_GOV_PL
KAS_GOV_PL



MinisterstwoFinansow
Krajowa Administracja Skarbowa



ministerstwo-finansow